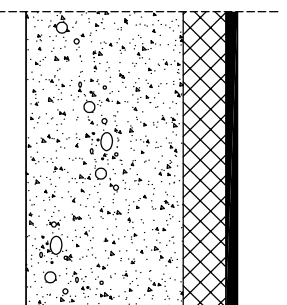


Regelbauweisen

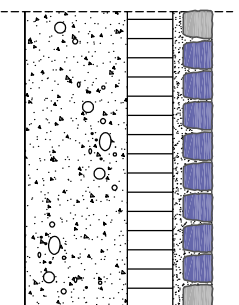
Fahrbahn Bk 1,0

Grundhafter Ausbau Stat. 0+000 - Stat. 0+722



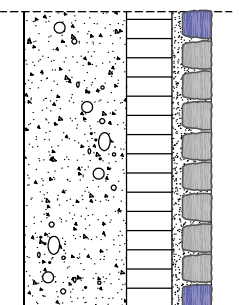
Asphaltdeckschicht AC 11 DN B70/100 d= 4 cm
 Asphalttragschicht AC 32 TN B50/70 d= 14 cm
 Frostschuttschicht FSS 0/45 d= 52 cm
 Gesamtstärke: d= 70 cm

Parkstellflächen Bk 0,3



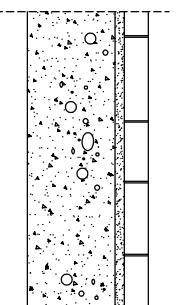
Kleinflechter Basalt mit Stellflächenbegrenzung in Kleinflechter Basalt $E_{v2} \geq 120 \text{ MN/m}^2$
 $E_{v2} \geq 100 \text{ MN/m}^2$ d= 10 cm
 Brechsand-Splitt-Gemisch 0/5 d= 4 cm
 Schottertragschicht 0/45 d= 15 cm
 Frostschuttschicht 0/45 d= 31 cm
 Gesamtstärke: d= 60 cm

Grundstückzufahrten Bk 0,3



Kleinflechter Granit mit Läuferreihe umlaufend in Kleinflechter Basalt $E_{v2} \geq 120 \text{ MN/m}^2$
 $E_{v2} \geq 100 \text{ MN/m}^2$ d= 10 cm
 $E_{v2} \geq 45 \text{ MN/m}^2$ d= 4 cm
 Brechsand-Splitt-Gemisch 0/5 d= 15 cm
 Schottertragschicht 0/45 d= 31 cm
 Frostschuttschicht 0/45 d= 60 cm
 Gesamtstärke: d= 60 cm

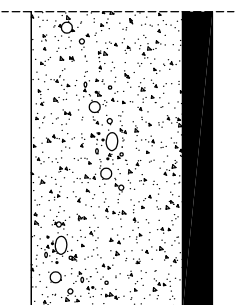
Gehweg



Beton-Rechteckpflaster 27,6/15,6/8 cm; 23,6/15,6/8 cm; 19,6/15,6/8 cm, Farbe: vulcano-grau d= 8 cm
 Brechsand-Splitt-Gemisch 0/5 d= 4 cm
 Frostschuttschicht 0/45 d= 28 cm
 Gesamtstärke: d= 40 cm

Fahrbahn Bk 0,3

Anliegerstraße ab Stat. 0+722



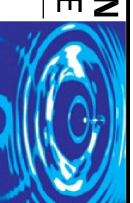
Asphalttragschicht AC TD16 B50/70 d= 10 cm
 Frostschuttschicht 0/45 d= 50 cm
 Gesamtstärke: d= 60 cm

gemäß RStO 12

Achtung:
 Vor Baubeginn sind die Details mit der örtlichen Bauleitung abzustimmen.

e	d	c	b	a	Index	Art der Änderung	Datum	gez.	geprüft

INGENIEURBÜRO FÜR BAUWESEN DIPL.-ING. (FH) STEFFEN RUPPE



Am Noßbach 1, OT Sättelstädt
 99820 Hörseberg+Hainlich
 TEL.: (0 36 22) 4008-225 FAX: (0 36 22) 4008-226
 MOBIL: 0 162/ 13 53 429 steffen-ruppe@-online.de

bearb.: 08/2022 S. Ruppe
 gez.: 08/2022 J. Noßmann
 geprüft:

Auftraggeber:

Stadt Schmalkalden
Altmarkt 1
98574 Schmalkalden

Bauvorhaben:

Ausbau der Straße "Herrentälchen"
in Schmalkalden
Grundhafter Ausbau der Straßen und Nebenfächern

Vorplanung

Regelbauweisen	
Unterlage:	3
Blatt-Nr.:	6.0
Maßstab:	--

geprüft:

genehmigt: